



Javastraat 5 A, 'S-Gravenhage

D

NASSAU



NASSAUHUIS
MAKELAARDIJ O.G.



Omschrijving

Op werkelijk UNIEKE locatie in een bijzonder en gezichtsbepalend gebouw in Den Haag een fraai 3-kamerappartement met FANTASTISCH UITZICHT!

Met een woonoppervlakte van ca 86m² uitstekend geschikt voor klein huishouden, of ook als pied-a-terre. Grote zitkamer, fraaie aangrenzende studeerkamer, eetkeuken, slaapkamer, en een zonnig en groot terras (ZW).

De ligging is bijzonder, op de hoek van de Schelpkade en de Javastraat, met weids en schitterend uitzicht over het Nassauplein. Om de hoek van winkels in de Bankastraat, Javastraat en Frederikstraat voor alle dagelijkse boodschappen, en gezellige restaurants en koffietentjes. Openbaar vervoer nabij en historisch centrum van Den Haag op loopafstand.



I

Indeling

Gemeenschappelijke entree.

Ingang appartement op de 1e verdieping : grote zit-/eetkamer met grote haardpartij. Aangrenzend is een werkkamer, met fraaie ingebouwde boekenkasten en daardoor veel bergruimte. Deze kamer kan ook als 2e slaapkamer worden ingericht. Het appartement is heel licht door de hoekligging en de grote ramen. Prachtige, uitstekend onderhouden eikenhoutenvloer in hongaarse punt-patroon. Veel inbouwkast-ruimte. Schuifseparatie met originele glas-in-lood naar eetkeuken. Doorloop naar slaapkamer aan de achterzijde met heel handige inloop-kast. Een fantastisch ruim zonneterras gericht op het Zuidwesten. Badkamer met wc, wastafel, douchecabine en opstelruimte voor wasmachine.

Bijzonderheden:

- Bijzonder en gezichtsbepalend gebouw, bouwjaar 1907
- Eigen grond
- Woonoppervlakte ca 86m²
- Appartement is in goede staat. De afgelopen jaren is het verhuurd geweest.
- Recentelijk volledige renovatie uitgevoerd aan gevel en houtwerk.
- Fantastisch uitzicht
- 3 kamers (woonkamer, studeerkamer, slaapkamer)
- Zonnig terras op het Zuidwesten
- 21/100ste aandeel in VvE
- Ouderdoms- en materialenclausule worden in de koopakte opgenomen



K

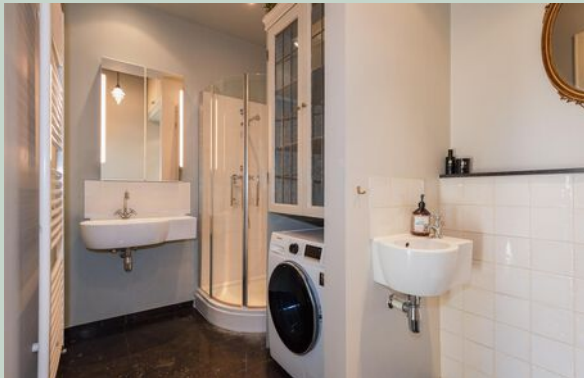
Kenmerken

Gebruiksoppervlakte : 86 m²
Inhoud : 360 m³
Bouwjaar : 1907

**Kadastrale gegevens
gemeente 's-Gravenhage sectie P nummer 10929**

Deze informatie is door ons met de nodige zorgvuldigheid samengesteld. Onzerzijds wordt echter geen enkele aansprakelijkheid aanvaard voor enige onvolledigheid of anderszins, dan wel de gevolgen daarvan. Alle opgegeven maten en oppervlakten zijn indicatief.





NASSAUHUIS
MAKELAARDIJ O.G.

Nassaulaan 19

2514 JT Den Haag

t 070 - 324 50 50

f 070 - 3324 57 31

e info@nassauhuis.com

www.nassauhuis.com

