



**Klatteweg 28, 'S-Gravenhage**

**NASSAU**



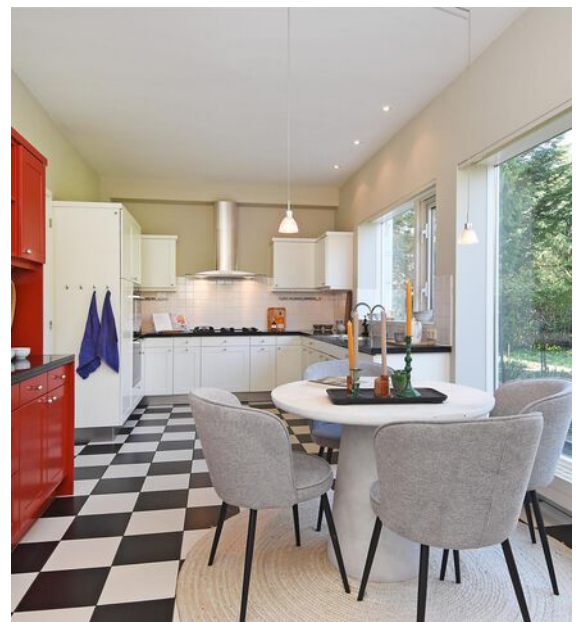
**NASSAUHUIS**  
MAKELAARDIJ O.G.



## Omschrijving

Onder architectuur in 1958 gebouwde vrijstaande villa om (bijna) zo te betrekken. Dit bijzonder sfeervolle en karakteristiek in Nieuwe Zakelijkheid stijl gebouwde familiehuis heeft 9 kamers, veel bergruimte, en een inpandige garage. Goed geïsoleerd, geheel voorzien van dubbel (deels slagvast) glas. Een schitterende, deels door Mien Ruys aangelegde tuin op een riant, zonnig perceel met veel privacy van 1.242 m<sup>2</sup>. Parkeren in de inpandige parkeergarage en op de oprit.

Het Klatterpark is vanaf 1912 ontwikkeld; u vindt er veel groen en aan idyllische lanen gesitueerde villa's, van vaak grote omvang. Het villapark is riant gesitueerd tussen de Nieuwe Scheveningse Bosjes en het Hubertusduin en grenst aan Duttendel. Dit unieke object ligt op korte afstand van tennisclub Leimonias, hockeyclub Klein Zwitserland, padelbanen, fitnessclub, scholen, het historische centrum van Den Haag, de duinen en het strand van Scheveningen. De winkels voor de dagelijkse boodschappen, openbaar vervoer en uitvalswegen zijn goed bereikbaar.



# I

## Indeling

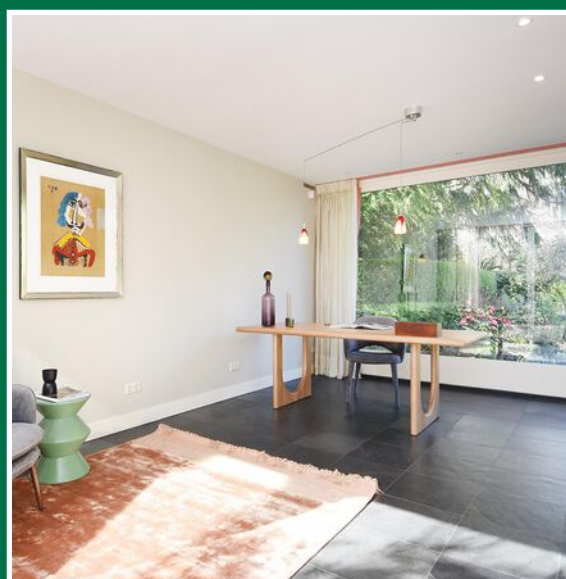
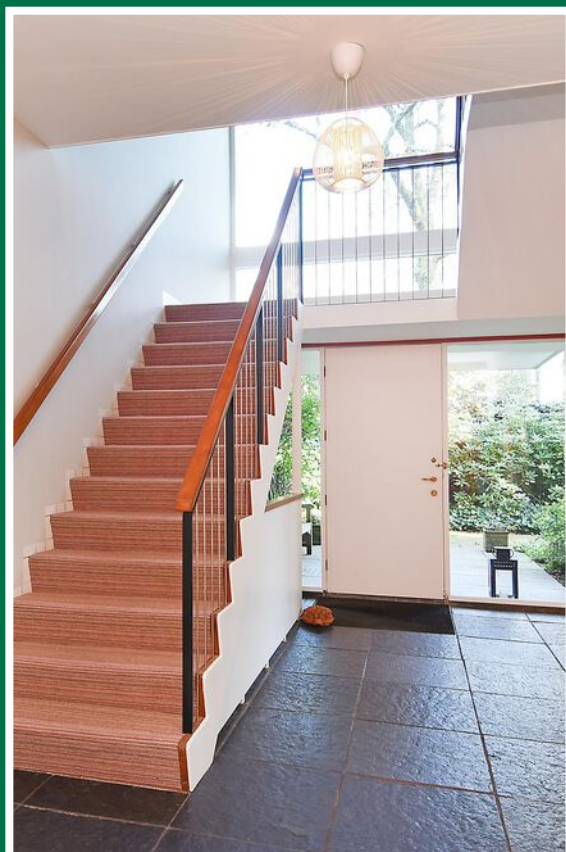
Ruime, zonnige voortuin, oprit voor meerdere auto's, entree aan rechterzijde van het huis.

Grote hal met natuurstenen vloer, gasten w.c., garderobe met ruime garderobekast en een grote ingebouwde kast. Zeer grote eetkeuken met inbouwapparatuur en uitzicht over de prachtige grote en omsloten achtertuin. Zitkamer met open haard en eetkamer beiden met parket. De zit-/eetkamer wordt op charmante wijze gedeeltelijk onderbroken door een wand met boekenkast. Studeer-/tv-kamer met ingebouwde boekenkast en schuifwand naar de zitkamer. Grote zijkamer, thans in gebruik als studeerkamer eveneens met ingebouwde boekenkast, vloerverwarming, dubbelglas en schitterend uitzicht op het zij-terras en de achtertuin.

Trap naar souterrain : bijkeuken met was-/droogmachine, extra ijskast en diepvries, cv-ruimte, wijnkelder. Grote speel/game/ au pair/logeer- of tienerkamer. Grote bergruimte met doorloop naar de inpandige garage voor twee auto's.

Vanuit de hal op de begane grond luie bordestrap naar 1e verdieping: brede overloop met ingebouwde kast, ruime hoofdslaapkamer met zijraam en voorbalkon over de volle breedte van het huis (veel lichtinval), diverse ingebouwde kledingkasten, schuifdeur naar kastenkamer met aansluitend een ruime badkamer met ligbad, douche, w.c. en dubbele v.w. . De 2e slaapkamer aan de voorzijde grenzend aan het voorbalkon heeft vaste inbouwkasten. De 3e slaapkamer ligt aan de achterzijde van het huis met uitzicht op de achtertuin. De 4e slaapkamer heeft uitzicht op de zijtuin. De 2e badkamer met douche, v.w. en w.c. is toegankelijk vanaf de overloop.

Tuin rondom. In de prachtig diepe, mooi grote achtertuin bevinden zich diverse terrassen, waaronder een overdekt terras met gashaard, gasheaters. De fraai onder leiding van een tuinarchitect aangelegde tuin en ligt op de middag- en avondzon. Kast voor tuinkussens en fietsenschuur.



# K

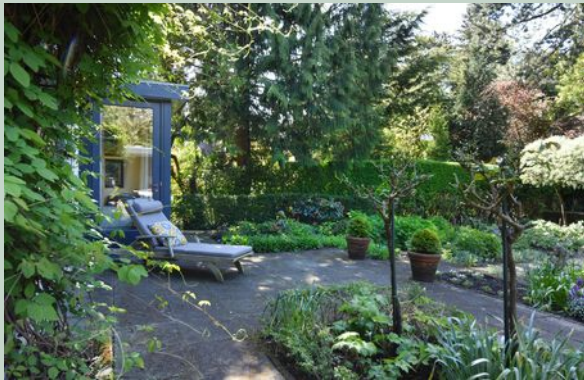
## Kenmerken

Gebruiksoppervlakte : 324 m<sup>2</sup>  
Inhoud : 1488 m<sup>3</sup>  
Bouwjaar : 1945-1959

**Kadastrale gegevens**  
**gemeente 's-Gravenhage, sectie V, nummer 6401 en 6402**

*Deze informatie is door ons met de nodige zorgvuldigheid samengesteld. Onzerzijds wordt echter geen enkele aansprakelijkheid aanvaard voor enige onvolledigheid of anderszins, dan wel de gevolgen daarvan. Alle opgegeven maten en oppervlakten zijn indicatief.*





**NASSAUHUIS**  
MAKELAARDIJ O.G.

Nassaulaan 19

2514 JT Den Haag

t 070 - 324 50 50

f 070 - 3324 57 31

e [info@nassauhuis.com](mailto:info@nassauhuis.com)

[www.nassauhuis.com](http://www.nassauhuis.com)

