



## Atjehstraat 108, 'S-Gravenhage

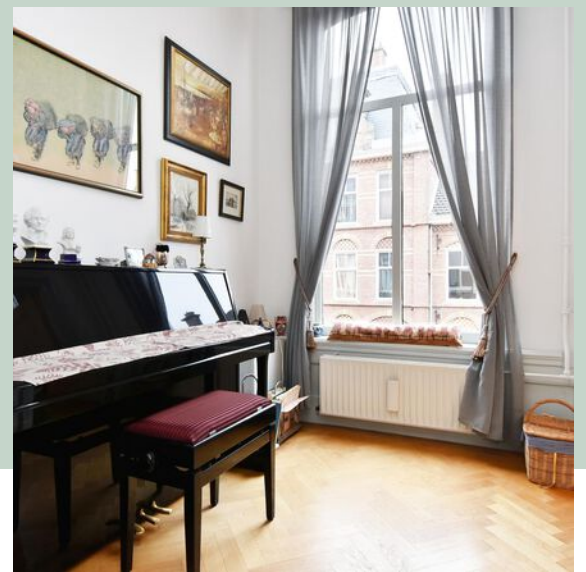


NASSAU



**NASSAUHUIS**  
MAKELAARDIJ O.G.





## Omschrijving

UITERST SFEERVOL DRIELAAGS BOVENHUIS IN DE ARCHIPEL (± 223 m<sup>2</sup>) MET 9 KAMERS EN VEEL AUTHENTIEKE STIJLDETAILS

Dit gezellige familiehuis heeft zes slaapkamers, verdeeld over de twee bovenste etages, en veel stijlvolle ornamenten, zoals een originele suiteseparatie met paneel(schuif)deuren en een speels trappenhuis.

De "Archipel" is een bijzonder levendige wijk die zeer in trek is.

De Scheveningse boulevard, het strand en de haven liggen op fietsafstand. Het historische centrum van Den Haag is eenvoudig per openbaar vervoer te bereiken. Diverse scholen, winkels en restaurants (o.a. aan de Bankastraat) maken deze wijk een zeer gewilde woonomgeving.





# I

## Indeling

Entree op straatniveau.

Trap naar de 1e etage, overloop met visgraatparketvloer en doorloop naar kamers-en- suite met mooie schuifseparatie en kasten, beide kamers hebben een visgraatparketvloer, een schouw en mooie ornamenten-plafonds. Aan de achterkamer grenst een zeer licht serre. Aan de voorzijde is er een doorgang naar een slaap/studeerkamer. Aan de overloop bevindt zich een separate wc met fonteintje. Doorloop naar de keuken met een ingebouwde kast.

Trap naar de 2e etage : overloop met daaraan gelegen de ouderslaapkamer aan de achterzijde met uitloop naar een ruim balkon.

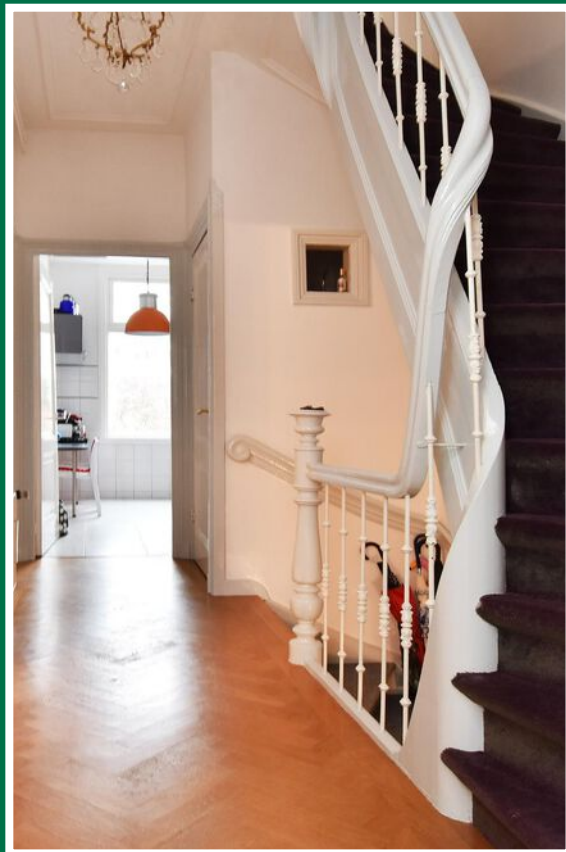
Via de overloop tevens doorgang naar een tweede, grote slaapkamer aan de voorzijde met naastgelegen badkamer met vrijstaand ligbad, wastafel en inloopdouche. Zij-slaapkamer aan de achterzijde.

Trap naar de 3e etage : overloop met daaraan gelegen de ouderslaapkamer aan de achterzijde, een tussen-slaapkamer en een ruime slaapkamer aan de voorzijde over de hele breedte. Aan de overloop bevindt zich een kast met aansluiting voor een wasmachine en een droger.

Voor de juiste maten, zie de plattegronden

Bijzonderheden:

- gebruiksoppervlakte ±223 m<sup>2</sup>, 9 Kamers, waarvan 6 slaapkamers
- eigen grond
- Beschermd stadsgezicht.
- VVE Bijdrage is 225,- Euro p/m
- energielabel E
- alle maten zijn indicatief
- zonnig balkon op het westen
- standaard ouderdoms- en asbestclausules zullen in de NVM-koopovereenkomst worden opgenomen
- cv-gas (NEFIT Ecoline HR 2003)



# K

## Kenmerken

Gebruiksoppervlakte : 223 m<sup>2</sup>  
Inhoud : 811 m<sup>3</sup>  
Bouwjaar : 1887

**Kadastrale gegevens**  
**gemeente 's-Gravenhage sectie P nummer 10539 A-2**

*Deze informatie is door ons met de nodige zorgvuldigheid samengesteld. Onzerzijds wordt echter geen enkele aansprakelijkheid aanvaard voor enige onvolledigheid of anderszins, dan wel de gevolgen daarvan. Alle opgegeven maten en oppervlakten zijn indicatief.*





**NASSAUHUIS**  
MAKELAARDIJ O.G.

Nassaulaan 19

2514 JT Den Haag

t 070 - 324 50 50

f 070 - 3324 57 31

e [info@nassauhuis.com](mailto:info@nassauhuis.com)

[www.nassauhuis.com](http://www.nassauhuis.com)

