



Smidswater 21, 'S-Gravenhage

D





Omschrijving

AAN DE MOOIESTE STADSGRACHT IN HET HISTORISCH CENTRUM VAN DEN HAAG LIGT DIT ZEER BIJZONDERE EN UNIEKE 5-LAAGS GRACHTENPAND (CIRCA 340 M2). DIT SFEERVOLLE PAND MET HOGE PLAFONDS EN RIANTE AFMETINGEN VAN DE VERSCHILLENDE VERTREKKEN IS UITERMATE GESCHIKT ALS FAMILIEHUIS EN/OF WOON/WERKPAND.

Het object ligt aan het populaire Smidswater, dat voor de komst van de hoefsmeden het "Santsloot" of "Zandsloot" werd genoemd. De huizen binnen de sloot (Smidswater) stonden vanuit het centrum "op den Santsloot" en de huizen buiten de sloot (Nieuwe Uitleg) stonden "over den Santsloot".

Dit unieke grachtenhuis ligt op loopafstand van het Lange Voorhout, de Koninklijke Schouwburg, de Hofvijver en de Denneweg. Alle uitvalswegen zijn snel bereikbaar en tevens openbaar vervoer (tram, bus en Centraal Station) is in de directe nabijheid.



I

Indeling

Begane grond:

Grote ontvangst hal met garderobe, diepe trapkast, lift, achtergelegen zeer grote werkkamer met houten vloer en openslaande deuren naar beschutte (ZW) stadstuin met veel privacy. Tevens kleine hal met toegang tot wc met fonteintje. Stookruimte met opstelplaats c.v.-ketel en boiler. Trap naar:

1e verdieping:

Riante open kamer, achtergelegen zeer ruime (studeer)kamer met houten vloer, diepe bergkast, wc. Trap naar:

2e verdieping:

Muziekkamer aan de voorzijde met fraai uitzicht over de gracht, overloop met rechts deur naar wc met fonteintje, doorloop naar ruime badkamer met douche, 2 x wastafel, eiland met laden, veel kleding kasten, wasmachine en droger, overloop met inbouwkast naar achtergelegen ruime slaapkamer, houten vloer en balkondeur naar brandtrap. Trap naar:

3e verdieping:

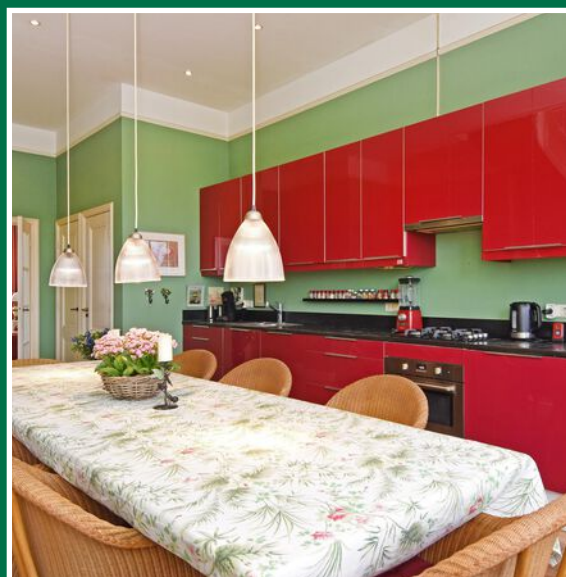
Fraaie grote woon/eetkeuken met veel kastruimte en inbouwapparatuur, fraaie houten vloer, diepe inbouw bergkast, wc met fonteintje, openslaande deuren met geslepen glas en roedeverdeling naar zeer grote en zonnig gelegen zitkamer met houten vloer, schouw met gashaard. Aan de achterzijde openslaande deuren naar perfect gelegen (ZW) en groot zonneterras met briljant uitzicht op de stad, het paleis en het schitterende hotel des Indes. Trap naar:

4e verdieping:

Overloop, grote tussenkamer thans in gebruik als kastenkamer met veel bergruimte, gezellige slaapkamer onder het schuine dak aan de achterzijde met velux dakraam en fraai uitzicht over de stad. Grote badkamer aan de voorzijde, voorzien van ligbad, wc en wastafel.

Bijzonderheden:

- lift
- Eigen grond
- Rijksbeschermd stadsgezicht
- Stadstuin en groot zonnig terras 3e verdieping (ZW)



K

Kenmerken

Gebruiksoppervlakte	: 342 m ²
Inhoud	: 1546 m ³
Bouwjaar	: 1911

Kadastrale gegevens gemeente 's-Gravenhage sectie E nummer 2676

Deze informatie is door ons met de nodige zorgvuldigheid samengesteld. Onzerzijds wordt echter geen enkele aansprakelijkheid aanvaard voor enige onvolledigheid of anderszins, dan wel de gevolgen daarvan. Alle opgegeven maten en oppervlakten zijn indicatief.





NASSAUHUIS
MAKELAARDIJ O.G.

Nassaulaan 19

2514 JT Den Haag

t 070 - 324 50 50

f 070 - 3324 57 31

e info@nassauhuis.com

www.nassauhuis.com

