



**Nassauplein 11 B, 'S-Gravenhage**

**NASSAU**



**NASSAUHUIS**  
MAKELAARDIJ O.G.

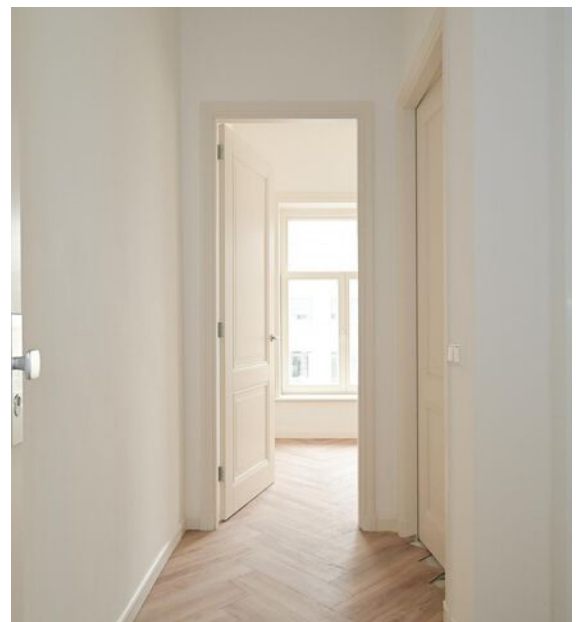




## Omschrijving

WERKELIJK SCHITTEREND, RECENT GEHEEL GERENOVEERD, ZEER REPRESENTATIEF 3-KAMER APPARTEMENT, GELEGEN OP DE TWEEDE VERDIEPING (TOPETAGE) VAN PRACHTIG KLASSIEK, EXTRA BREED GEMEENTELIJK MONUMENT. VEILIG EN COMFORTABEL WONEN OP TOPLOCATIE IN DE GEWILDE ARCHIPELBUURT. LIFT, PARKEERPLAATS, GROOT ZONNIG DAKTERRAS. IN UITSTEKENDE STAAT VAN ONDERHOUD OM

Veel winkels en restaurants in de Bankastraat, de Denneweg en het Noordeinde liggen op korte loopafstand. Openbaar vervoer is circa 50 meter verderop te vinden en alle belangrijke uitvalswegen zijn binnen 5 minuten bereikbaar. Eigen parkeerplaats op afgesloten parkeerterrein te huur achter het appartement en goede parkeermogelijkheden op de openbare weg. Dit appartement ligt dicht bij tal van ambassades en de kantoren van Shell, NAVO, Europol en het ICC. Het strand van Scheveningen en het historische centrum van Den Haag liggen op fietsafstand.



# I

## Indeling

Centrale hal met moderne nieuwe lift en monumentaal trappenhuis naar het top-appartement.

Dit appartement is gelegen op de tweede verdieping. Entree appartement, gang, ruime woon- eetkamer aan de voorzijde. De suite-deuren kunnen de kamer in twee aparte ruimtes verdelen. Het appartement wordt zonder keuken opgeleverd. Dit betekent dat u uw fantasie de vrije loop kunt laten en de keuken volledig naar eigen wens kunt indelen. Het appartement beschikt over twee ruimte slaapkamers. De badkamer is naar eigen keuze nog uit te voeren.

Ruim en zonnig dakterras met prachtig uitzicht over de stad.

Tevens is er een ruimte gerealiseerd voor uw wasmachine-droger en eventuele opslag.

Bijzonderheden:

- Eigen grond;
- Parkeerplaats op afgesloten binnenterrein te huur;
- Schitterend dakterras.
- Centrale verwarming met warmwatervoorziening;
- Uitstekende isolatievoorzieningen;
- Vloerverwarming;
- Uitgebreide elektriciteit met aardlekschakelaars;
- Projectnotaris van toepassing;
- Gelet op het bouwjaar van het Gemeentelijk Monumentale pand wordt preventief in de koopovereenkomst de ouderdoms- en materialenclausule opgenomen;



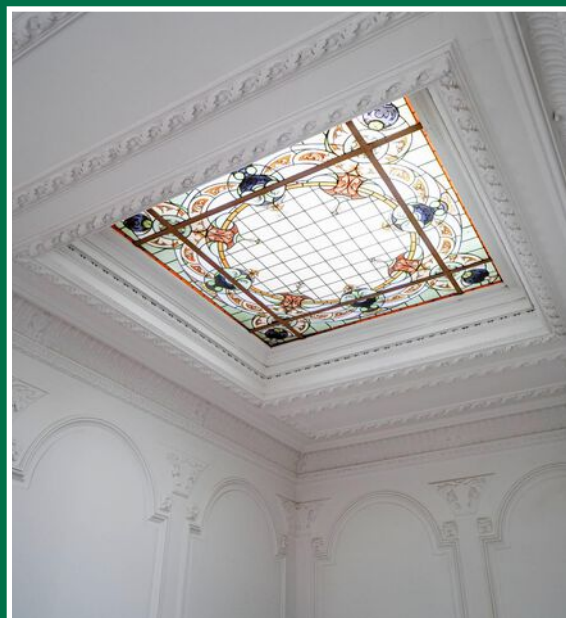
# K

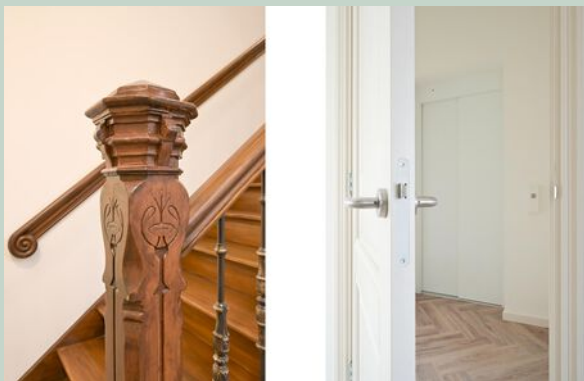
## Kenmerken

Gebruiksoppervlakte	: 120 m <sup>2</sup>
Inhoud	: 380 m <sup>3</sup>
Bouwjaar	: 1890

**Kadastrale gegevens**  
**gemeente 's-Gravenhage sectie 9 nummer 9309**

*Deze informatie is door ons met de nodige zorgvuldigheid samengesteld. Onzerzijds wordt echter geen enkele aansprakelijkheid aanvaard voor enige onvolledigheid of anderszins, dan wel de gevolgen daarvan. Alle opgegeven maten en oppervlakten zijn indicatief.*





**NASSAUHUIS**  
MAKELAARDIJ O.G.

Nassaulaan 19

2514 JT Den Haag

t 070 - 324 50 50

f 070 - 3324 57 31

e [info@nassauhuis.com](mailto:info@nassauhuis.com)

[www.nassauhuis.com](http://www.nassauhuis.com)

