



Theo Mann-Bouwmeesterlaan 24, 's-Gravenhage



NASSAU



NASSAUHUIS
MAKELAARDIJ O.G.

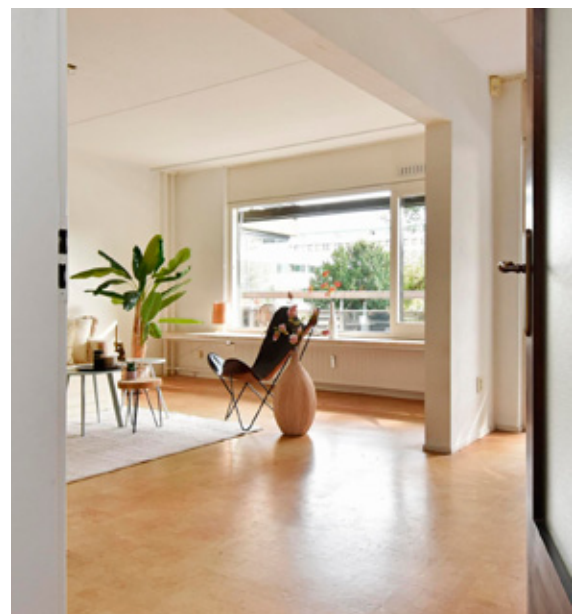


Omschrijving

Zeer ruim 4/5-kamer appartement op uitstekende locatie in het Benoordenhout.

Dit appartement, gelegen op een uitstekende locatie op de 1e verdieping, beschikt over een balkon dat zich uitstrekt over de gehele breedte, zowel aan de voorzijde (ZO) als aan de achterzijde (NW).

Alle dagelijkse voorzieningen, zoals winkels op het Willem Royaardsplein, openbaar vervoer, diverse sportfaciliteiten, parken en het strand zijn nabij



I

Indeling

Entree appartement, ruime hal, gasten wc met fonteintje en vaste garderobekast. Vanuit de hal toegang tot de keuken en zeer royale doorgebroken L-vormige woon-/eet-/ studeerkamer met schuifdeur naar balkon aan de voorzijde (ZO).

Vanuit de woonkamer leidt een gang naar twee slaapkamers, een wasruimte en een badkamer uitgerust met een dubbele wastafel, wc en douche. De slaapkamer aan de achterzijde en voorzijde geeft via een schuifdeur toegang tot de balkons. Beide slaapkamers hebben ingebouwde kasten.

Het appartement beschikt tevens over een ruime opbergkelder en een achtergelegen garagebox op het achterliggende en het afgesloten terrein.

Bijzonderheden:

- op loopafstand van winkels, openbaar vervoer en dicht bij alle uitvalswegen, wandel- en sportfaciliteiten;
- inpandige berging in de onderbouw met veel opbergmogelijkheden;
- een huismeester is aanwezig;
- actieve VvE met een bijdrage van € 555,80 per maand, exclusief voorschot voor stookkosten van € 295,00 per maand;
- de aparte garagebox (nummer 170) is te koop voor € 50.000,- k.k. met een VvE bijdrage van € 41,89 per maand;
- de spouwmuur wordt geïsoleerd wat kan leiden tot een verbeterd energielabel in de toekomst;
- gezien het bouwjaar (1975) worden de algemene ouderdoms- en milieuclausules in de NVM-koopakte opgenomen.



K

Kenmerken

| | |
|---------------------|----------------------|
| Gebruiksoppervlakte | : 144 m ² |
| Inhoud | : 453 m ³ |
| Bouwjaar | : 1975 |

Kadastrale gegevens

gemeente 's-Gravenhage sectie X nummer 5346 A-85 en A-302

Deze informatie is door ons met de nodige zorgvuldigheid samengesteld. Onzerzijds wordt echter geen enkele aansprakelijkheid aanvaard voor enige onvolledigheid of anderszins, dan wel de gevolgen daarvan. Alle opgegeven maten en oppervlakten zijn indicatief.



NASSAUHUIS
MAKELAARDIJ O.G.

Nassaulaan 19

2514 JT Den Haag

t 070 - 324 50 50

f 070 - 3324 57 31

e info@nassauhuis.com

www.nassauhuis.com

