



Van Alkemadelaan 964, 's-Gravenhage



NASSAU



**NASSAUHUIS**  
MAKELAARDIJ O.G.

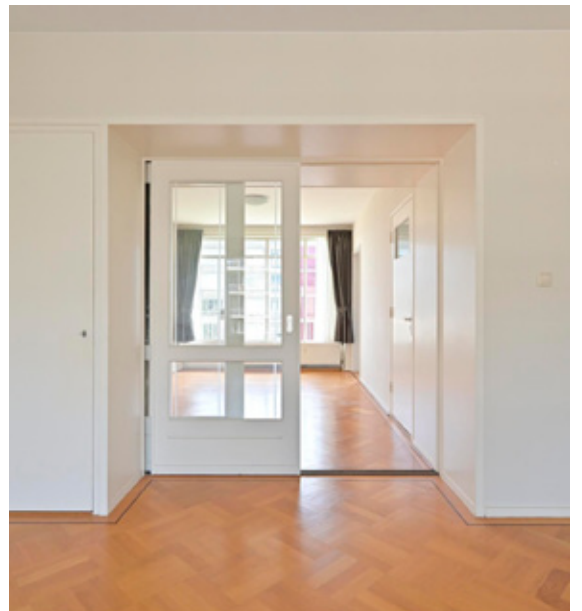




## Omschrijving

In Parkflat Duttendel II, op de vierde woonlaag, ligt dit comfortabele appartement met balkons aan voor- en achterzijde. De ligging van dit appartementencomplex is uniek.

Strand en duinen op steenworp afstand, openbaar vervoer, diverse sportverenigingen, zoals tennis, hockey en fitness, binnen 10 minuten lopen bereikbaar. Ook de uitvalswegen zijn op zeer korte afstand gelegen.



# I

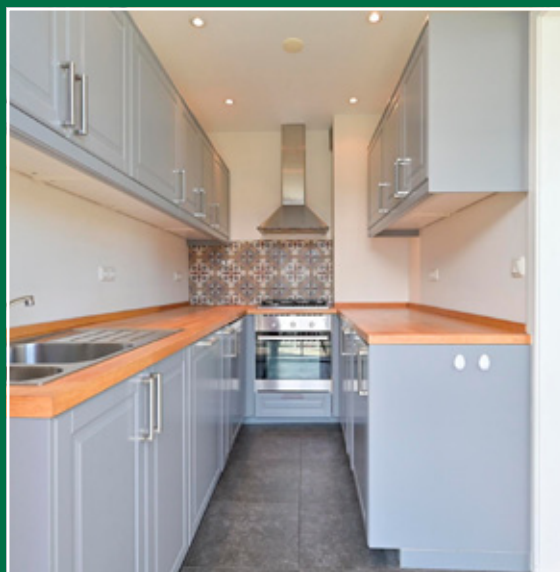
## Indeling

Zeer ruime u-vormige hal met meterkast, ruime vaste kast en diverse kleine kasten. Eiken parketvloer. De ruime lichte woonkamer is via brede glazen deur bereikbaar, schuifseparatie met glasdeur naar voorzijkamer als slaap/werkkamer geschikt met toegang balkon (N/W). Tevens een schuifseparatie met glasdeur naar de achterkamer, toegang tot een balkon over gehele breedte van het appartement (Z/O). De achterkamer staat in semi open verbinding met de moderne luxe keuken voorzien van diverse (inbouw-)apparatuur en houten werkblad. Toegang tot balkon. Zowel voor- als achterkamer zijn voorzien van een vaste kast. De genoemde drie kamers en hal zijn allen voorzien van een eiken parketvloer.

Een ruime slaapkamer met vaste kast. Moderne WC. Moderne luxe badkamer met ruime inloopdouche, meubel met twee wastafels. Wand/spiegelkast en een wandradiator.

Bijzonderheden :

- kelderberging
- gemeentelijk monument (architect Piet Zandstra)
- erfpacht; canon € 82,- per jaar (tot 31 december 2030)
- energielabel C
- actieve VvE; bijdrage € 339,97; voorschot CV € 191,08
- VvE reserveert voor de verduurzaming van het gebouw
- blokverwaring
- warmwatervoorziening elektrische boiler (eigendom)
- asbest- en ouderdomsclausule



# K

## Kenmerken

|                     |                      |
|---------------------|----------------------|
| Gebruiksoppervlakte | : m <sup>2</sup>     |
| Inhoud              | : 305 m <sup>3</sup> |
| Bouwjaar            | : 1960               |

### Kadastrale gegevens

's-Gravenhage, sectie V nummer 7574 A-28

*Deze informatie is door ons met de nodige zorgvuldigheid samengesteld. Onzerzijds wordt echter geen enkele aansprakelijkheid aanvaard voor enige onvolledigheid of anderszins, dan wel de gevolgen daarvan. Alle opgegeven maten en oppervlakten zijn indicatief.*







**NASSAUHUIS**  
MAKELAARDIJ O.G.

Nassaulaan 19

2514 JT Den Haag

t 070 - 324 50 50

f 070 - 3324 57 31

e [info@nassauhuis.com](mailto:info@nassauhuis.com)

[www.nassauhuis.com](http://www.nassauhuis.com)

